

PRECIZITÁS | SZAKÉRTELEM | INNOVÁCIÓ





A stylized, handwritten signature in blue ink, consisting of a large, flowing 'J' and 'C'.

Csányi János
Tulajdonos és
Ügyvezető

Tisztelt Olvasó!

Nagy örömömre szolgál, hogy átnyújthatom Önnek ezt a színvonalas kiadványt, melyben igyekeztünk minden általunk használt technológiát képekkel illusztrálva bemutatni.

Az utóbbi években komoly változáson mentünk keresztül, ami nagyon pozitív eredménnyel zárult, ezért elmondhatom, hogy sikeres 20 évet hagyunk a hátunk mögött.

Megköszönöm partnereinknek azt a bizalmat és támogatást, amelynek köszönhetően mára ilyen magas színvonalat képviselő céggé tudtunk fejlődni, ilyen nagyot tudtunk előrelépni azon az úton, amelyen 1997-ben elindultunk.

Köszönet a KÁTA CNC valamennyi munkatársának is, akik erejüket megfeszítve dolgoznak azon, hogy meg tudjunk felelni e megtisztelő bizalomnak.

Tisztelettel:
Csányi János



A Cég

A vállalat tevékenysége fémmegmunkálás, magas minőségben állítunk elő extrudált alumínium, acél és réz profilokból forgácsolással, stancolással, hegesztéssel, szereléssel termékeket. Több évtizedes autóipari beszállítói tapasztalattal rendelkezünk - TIER1-es partnereinken keresztül - OEM végfelhasználók felé, mint a VOLVO, MERCEDES, PORSCHE, VW, AUDI, BMW.

Üzleti partnereink többek között a CONSTELLIUM, MAHLE, BORG WARNER, EATON, STANDARD-METALLWERKE, CONTITECH, DOMETIC, STADLER, ALDINGER, HALDEX.

Legújabb fejlesztéseink az automata hosszsztergák és nagyteljesítményű lézervágó berendezések beszerzése volt.

Síklemezek megmunkálásához TRUMPF TRULASER 3030 típusú síklézer, illetve cső jellegű fém alkatrészek megmunkálásához TRUMPF TRULASER TUBE 7000 csőlézer berendezéseket használunk.



KÁTA
CNC

PRECISION | SKILLS | INNOVATION



Székhely – Szentlőrinckáta

H-2255 Szentlőrinckáta, Dózsa Gy. utca 90. - Budapestről 1 órán belül elérhető



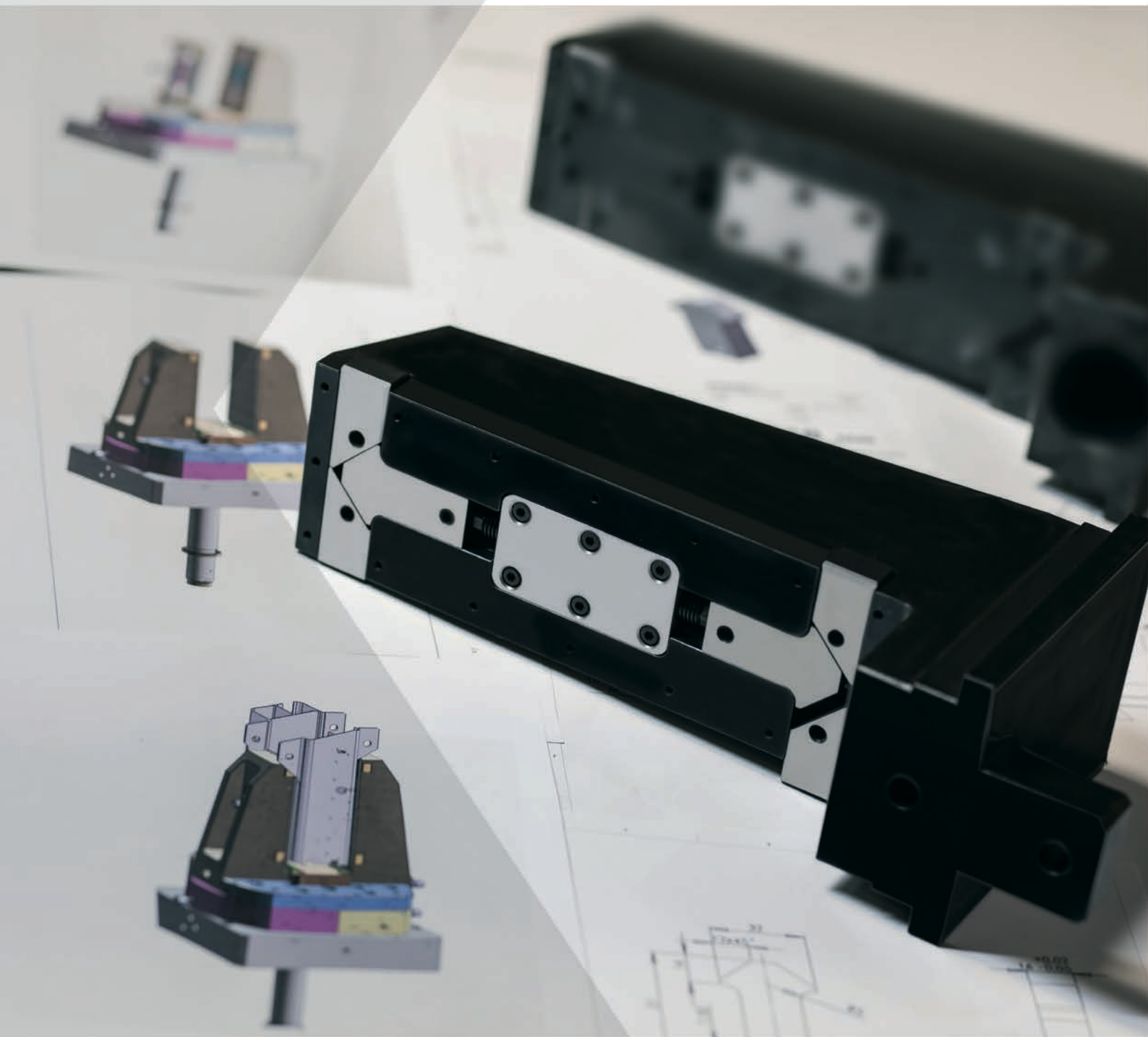
Telephely – Jászberény

H-5100 Jászberény, Alsómuszáj tanya 50.

Fejlesztés

Automatizálás és Fejlesztés, külön részleg a KÁTA CNC-nél

A részleg feladata tervezés, műszaki megoldások nyújtása, megmunkáló/gyártó folyamatok automatizálása



Minőségbiztosítási rendszer/ tanúsítványok

KÁTA CNC Integrált Minőség-, Környezet-, Információ-biztonsági Irányítási Rendszert (IIR) működtet, és érvényes tanúsítvánnyal rendelkezik a:

- IATF 16949 : 2016
- BS/MSZ EN ISO 9001 : 2015
- MSZ EN ISO 14001 : 2015

szabványkövetelményeknek megfelelően, melyek hatálya mindkét telephelyünkre kiterjed.



Valamint kiépítés alatt vannak a:

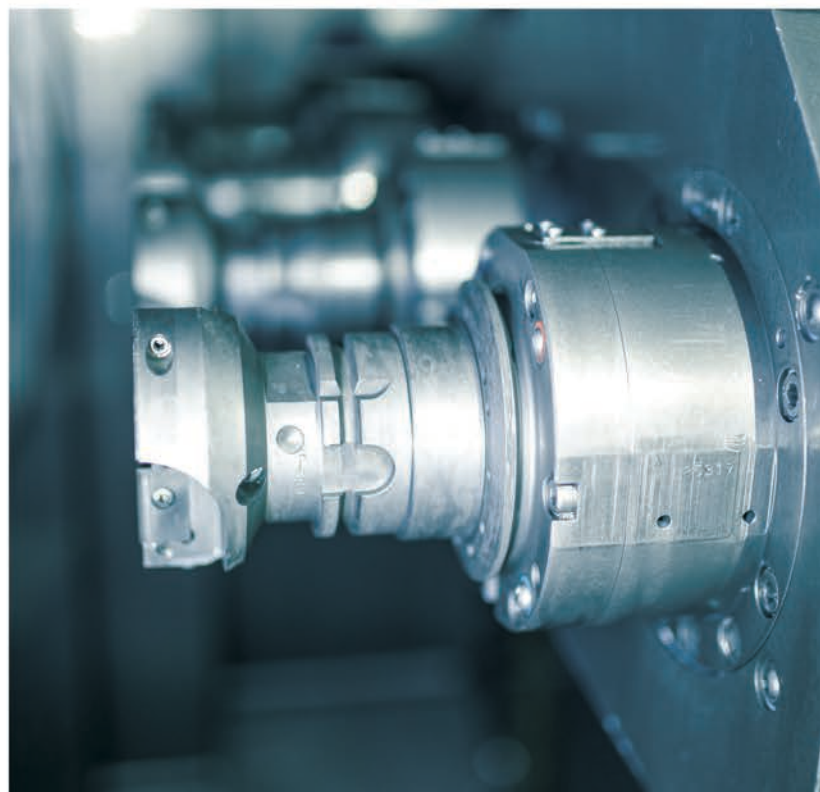
- MSZ EN IS 3834-2 : 2006
- MSZ ISO/IEC 27001 : 2014

szabványkövetelmények megfelelő további Integrált Irányítási Rendszerek is, melyek hamarosan tanúsíttatásra kerülnek.



Technológiák

- CNC megmunkálás
- Mechanikai szerelés
- Manuális és robotizált hegesztés
- Hidraulikus hidegalakítás
- Lézer technológia
- CNC élhajlítás



Géppark

Darabológépek:

- Kasto Speed M15
- CobraSpeed
- Velox 350AF
- Eisele Pressta
- Elumatec SBZ616 / SAS142



CNC megmunkáló központok:

1 orsó, 3 tengely:

- Brother TC-31A
(X:350mm - Y:250mm - Z:350mm)
- KIA HI-50D
(X:520mm - Y:450mm - Z:500mm)
- KIA HI-V50D
(X:520mm - Y:450mm - Z:500mm)
- KIA VX-380TD
(X:500mm - Y:360mm - Z:350mm)



1 orsó, 4 tengely:

- Chiron FZ15W
(X:550mm - Y:400mm - Z:425mm)
- Haas EC-500
(X:813mm - Y:508mm - Z:711mm)
- Brother TC-32B
(X:550mm - Y:400mm - Z:415mm)



1 orsó, dupla 4 tengely:

- Haas VF3ss
(X:1016mm - Y:508mm - Z:635mm)
- Haas VF4ss
(X:1270mm - Y:508mm - Z:635mm)

1 orsó, 5 tengely:

- Haas UMC750
(X:762mm - Y:508mm - Z:508mm)
- Hermle C300
(X:650mm - Y:600mm - Z:500mm)
- Hermle C400
(X:650mm - Y:700mm - Z:500mm)
- Hermle C600
(X:600mm - Y:450mm - Z:450mm)



CNC megmunkáló központok:

2 orsó, 4 tengely:

- Chiron DZ15W
(X:300mm - Y:400mm - Z:425mm)

- SW BAS03
(X:300mm - Y:400mm - Z:375mm)

- SW BA322
(X:300mm - Y:400mm - Z:375mm)

- SW BA400-2
(X:400mm - Y:500mm - Z:425mm)



4 orsó, 4 tengely:

- SW BA400-4
(X:200mm - Y:500mm - Z:425mm)



2 orsó, dupla 5 tengely:

- SW BAS03-5
(X:300mm - Y:400mm - Z:375mm)

CNC esztergák:

- Hi-Eco 10
(max. megmunkálható átmérő: 180mm)
- Hi-Eco 21HS
(max. megmunkálható átmérő: 275mm)



CNC hosszesztergák :

- Star SB-20R
(max. megmunkálható átmérő: 24mm)
- Star SR-32JII
(max. megmunkálható átmérő: 36mm)



CNC dupla orsós automata frontesztergák:

- MURATA MW80
(max. megmunkálható átmérő: 80mm)

CNC huzalszikra:

- Sodick VL600Q
(X:600mm - Y:400mm - Z:275mm)





Robotizált hegesztőcellák:

- Fanuc Arcmate 120iC robot (max. kinyúlás: 1811mm; max. 20kg)
- Fronius Transpuls Synergic 4000 (digitális, inverteres hegesztőgép)

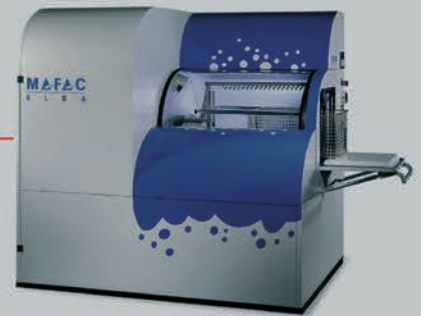
Lézervágó berendezések:

- Trumpf - TruLaser 3030 Fiber (6 kW) (3000mm x 1500mm lemezméret; max. súly 900 kg; max. lemezvastagság: szerkezeti acél: 25 mm, rozsdamentes acél: 25 mm, alumínium: 25 mm, réz: 10 mm)



Ipari mosógépek:

- Mafac Palma
- Mafac Elba
- Mafac Malta
- Dürr EcoClean
- Egyedi nagyteljesítményű alagútmosók



Csőlézer

- TRUMPF TRULASER 7000 (ø: 254 mm, Max. nyersanyaghossz: 6500mm, lézer teljesítmény: 4kW)



Élhajlító:

- TRUMPF TRUBEND 5170 (Nyomóerő: 1700kN, élhajlítási hossz: 3230mm)



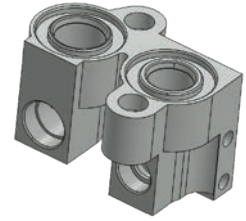
Hidraulikus, és excenter prések: 425t-ig

Gravírozó és egyedi jelölő berendezések: több típusban és méretben

Munkáink

- **Autóipari klíma és hidraulikus karimás csatlakozók - 2007 óta**

- 4-5 tengelyes nagy pontosságú CNC megmunkáló központok
- Speciális hidraulikus szorító/ megfogó rendszerek
- Egyedi keményfém és PKD megmunkáló szerszámok
- Alkatrészek gyártási intervalluma: 10 ~ 15 évig



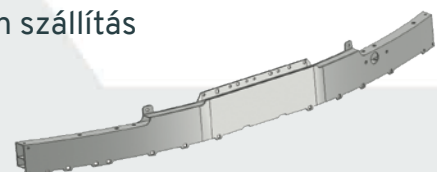
- **Autóbaleset-ütközésvédelmi rendszerek és karosszéria elemek - 2007 óta**

- CNC megmunkáláson felül speciális integrált megmunkálási és szerelő sorok
- Alkatrészek és rögzítő elemek automatizált mechanikus összeszerelése



- **Gépjármű borulás elleni védelmi rendszerek (ROPS) alkotóelemeinek gyártása és előszerelése - 2008 óta**

- CNC megmunkáláson felül speciális integrált megmunkálási és szerelő sorok
- Alkatrészek és rögzítő elemek automatikus mechanikus összeszerelése
- Több OEM-hez közvetlen szállítás





- **CNC esztergálás hűtőberendezésekhez és autóiparhoz - 1999 óta**

- CNC hosszesztergák
- Dupla tokmányos kialakítás
- Manipulátorral támogatott termék transzfer
- Integrált gyártósorok



- **Autóipari öntött és kovácsolt alkatrészek CNC megmunkálással - 2010 óta**

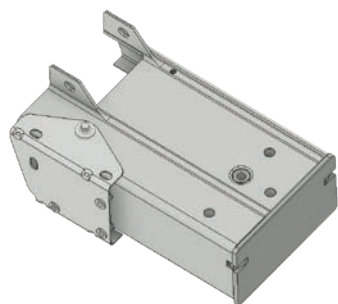
- 4-5 tengelyes nagy pontosságú CNC megmunkáló központok
- Speciális hidraulikus szorítórendszerek
- Egyedi keményfém és PKD megmunkáló szerszámok





- **Autóbaleset-ütközésvédelmi rendszerek és karosszéria elemek (CMS) alkatrész gyártása és előszerelése - 2015 óta**

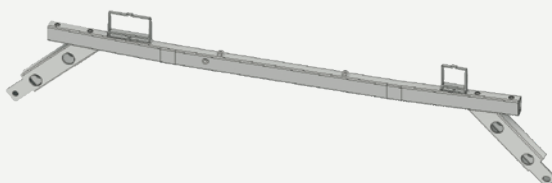
- Speciális integrált automatizált megmunkálás
- 5 tengelyes CNC megmunkálás + hidraulikus sajtolás speciális gépeken
- Alkatrészek és kötőelemek összeszerelése
- OEM-hez közvetlen szállítás





- **Autóbaleset-ütközésvédelmi rendszerek és karosszéria elemek (CMS) alkatrész gyártása, hegesztése és összeszerelése - 2015 óta**

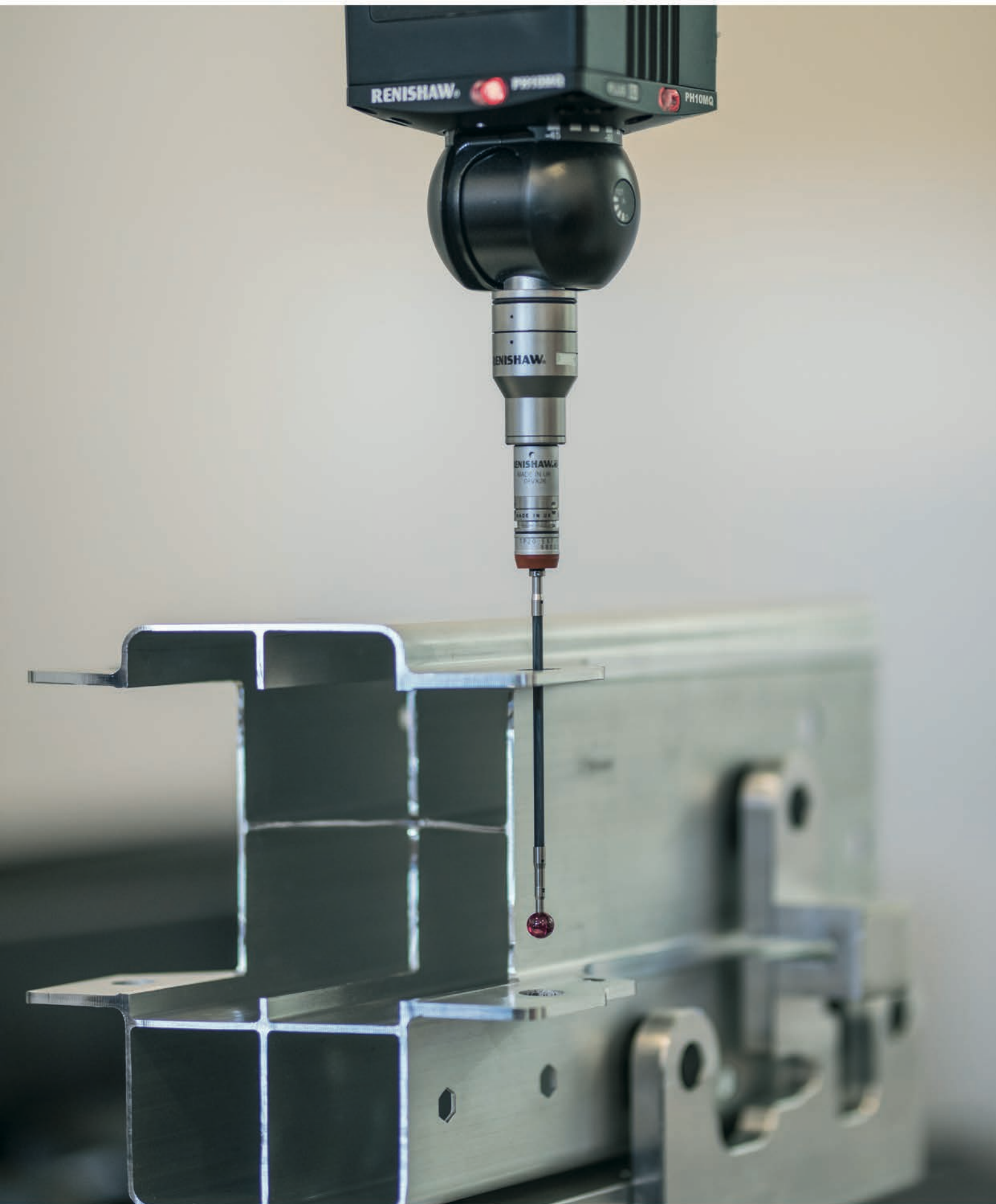
- Speciális integrált megmunkálási és szerelő sorok
- 5 tengelyes CNC megmunkálás + hidraulikus sajtolás speciális gépeken
- Robot hegesztés
- Alkatrészek és kötőelemek mechanikus összeszerelése
- Közvetlen VOLVO validálás
- OEM-hez közvetlen szállítás



- **Lézeres vágással és hidegalakítással gyártott fémipari- és mezőgazdasági szerkezeti termékek - 2018 óta**

- CNC vezérelt (TRUMPF) lézervágó és hajlító berendezések (sík és cső idomokhoz)







KÁTA CNC KFT.

2255 SZENTLŐRINCKÁTA, DÓZSA GY. U. 90.

(+36 29) 631 001 | INFO@KATACNC.HU | WWW.KATACNC.HU